



Polskie  
Stowarzyszenie  
Energetyki  
Wiatrowej

## **Konferencja**

"Przyszłość rynku energetyki  
wiatrowej w Polsce"

14-15 marca 2006, Warszawa

Krzysztof PRASAŁEK

Bariery przyłączania  
parków wiatrowych w  
Polsce.



## AD. 2006 - pozytywnie

1. Nowe Prawo energetyczne – odmienne bilansowanie, ustalenie opłaty zastępczej
2. Start rejestracji świadectw i rynku giełdowego praw majątkowych
3. Nowa IRiESP – katalog wymagań technicznych wobec EWI, grupy bilansujące, zmniejszenie rozchylenia CRoz i CROs
4. Jednoznaczna definicja zakresu podatku od nieruchomości



## AD. 2006 – pozytywnie cd..

1. Dalsze prace nad oznakowaniem przeszkodowym
2. Pomiar bliżej generatora
3. VAT od praw majątkowych
4. Okres wydawania świadectw pochodzenia



## A.D. 2006 - problemy

1. Skuteczne bilansowanie energii wiatrowej w sieci
  - jakie warunki muszą zaistnieć ?
2. Odmienne zasady bilansowania EWI do 2010
  - kiedy rozporządzenie ?
3. Odmienne zasady bilansowania EWI do 2010
  - czy OSP może ustalić zasady ?
4. Grafikowanie elektrowni wiatrowych
  - minimalizacja kosztów czy niezbilansowania energii ?
5. Obowiązek zakupu energii ze źródeł odnawialnych
  - 118 zł ? - jaka jest realna wartość energii z elektrowni wiatrowych ?



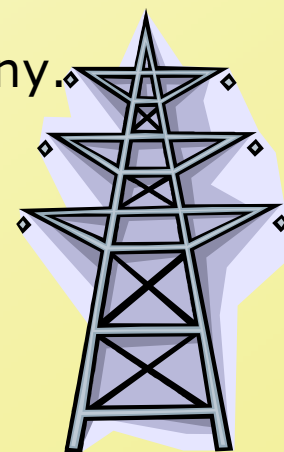
## A.D. 2006 – problemy cd..

1. Współspalanie – 0,8 TWh
  - Czy to jest jeszcze zielona energia ?
2. Limity przyrostów obowiązku zakupu
  - stymulacja czy hamulec wzrostu OZE
3. 97,5 % obrotów poza sesją TGE
  - Giełda rynkiem obrotu praw majątkowych czy urzędem rejestracji świadectw pochodzenia ?
4. 50 % pokrywania opłaty przyłączeniowej
  - wsparcie czy przeszkoda w przyłączeniu do KSE ?



## A.D. 2006 – problemy cd..

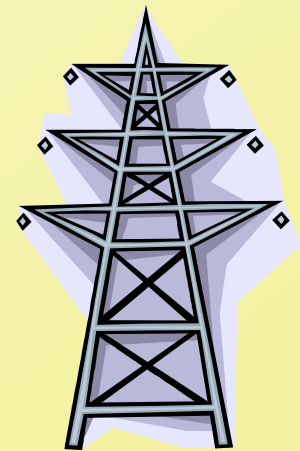
1. 4, 6, 8, 10 GW zgłoszonych mocy przyłączeniowych elektrowni wiatrowych
  - Czy doczekamy się skutecznych procedur wydawania warunków przyłączenia ?
2. Ekspertyzy wpływu elektrowni wiatrowych na KSE
  - czy mogą ważyć mniej ?
3. 3 miesiące dla uzyskania warunków przyłączenia
  - jeden pozytywny przykład pilnie poszukiwany.





## A.D. 2006 – problemy cd..

1. Niezbędne modernizacje sieci elektroenergetycznej
  - czy wiedza o stanie sieci i możliwościach przyłączeniowych może być powszechnie dostępna?
2. Współpraca elektrowni wiatrowych z systemami dyspozytorskimi operatorów
  - gdzie podłączyć ten kabelek?





## A.D. 2006 – problemy cd..

1. Koncesje
  - Jak produkować i sprzedawać energię/ prawa majątkowe bez pozwolenia na użytkowanie ?
2. Zatwierdzanie taryf a umowy długoterminowe
  - co jest kosztem uzasadnionym?
3. Umowa Przesyłowa
  - być albo nie być?

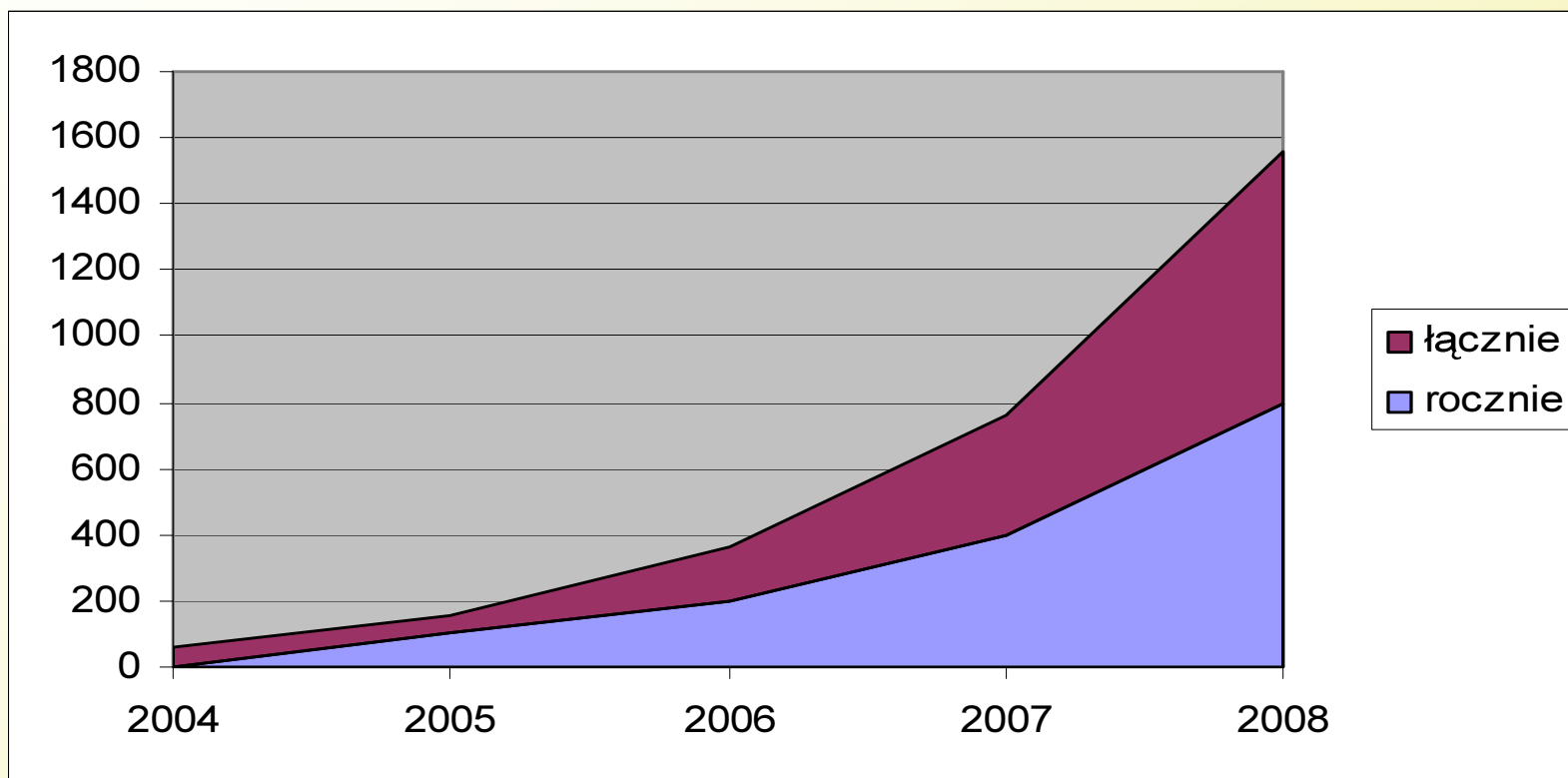


## A.D. 2006 – problemy cd..

1. Elektrownie wiatrowe a obszary Natura 2000
  - czy kompromis jest możliwy?
2. Maszt pomiarowy w procedurach administracyjnych
  - jak pomierzyć wiatr przed wybudowaniem elektrowni?



## CO DALEJ ?



Prognoza wzrostu energetyki wiatrowej PSEW z 2004



Polskie  
Stowarzyszenie  
Energetyki  
Wiatrowej

Co dalej ?

?

### **PSEW**

Al. Wojska Polskiego 154

71-324 Szczecin

tel. (091) 48-77-535

fax (091) 48-75-014

e-mail: [biuro@psew.pl](mailto:biuro@psew.pl)