

Szczecin, styczeń 2010r.

Wizja i strategia działania Polskiego Stowarzyszenia Energetyki Wiatrowej do roku 2013

Misja

Stowarzyszenie jest organizacją wspierającą i promującą rozwój energetyki wiatrowej, której celem, realizowanym dzięki połączonej aktywności członków, jest stworzenie korzystnych warunków inwestowania w energetykę wiatrową w Polsce i systematyczny wzrost wykorzystania energii wiatru jako czystego źródła generacji energii elektrycznej.

Wizja

Utworzenie silnego lobby, składającego się z uczestników rynku energetyki wiatrowej w Polsce, reprezentującego interesy sektora wobec władz lokalnych, krajowych i instytucji europejskich w celu skutecznego wpływania na poprawę istniejących i tworzenie nowych regulacji prawnych, które pozwolą na osiągnięcie stanu rozwoju rynku energetyki wiatrowej, w którym moc zainstalowana do 2020 roku sięgnie 11 GW w przypadku farm wiatrowych na lądzie i 1,5 GW w przypadku farm wiatrowych na morzu.

Cele strategiczne

Nadrzędnym celem Stowarzyszenia jest utworzenie ram prawno-instytucjonalnych sprzyjających rozwojowi energetyki wiatrowej w Polsce.

Cel ten do roku 2013 powinien być w szczególności realizowany poprzez następujące **zadania**:

- eliminacja barier politycznych, społecznych, gospodarczych, środowiskowych w rozwoju energetyki wiatrowej w Polsce;
- zagwarantowanie znaczącego miejsca Odnawialnym Źródłom Energii w rozwoju sektora energetycznego w Polsce;
- zagwarantowanie stabilności obecnego systemu wsparcia (minimum 15 lat dla nowych inwestycji) dla sektora; dbałość o to, by wszelkie ewentualne zmiany np. wprowadzenie systemu „cen gwarantowanych” odbywały się przy zachowaniu kilkuletnich okresów przejściowych; wprowadzenie dodatkowych mechanizmów wsparcia inwestycji wiatrowych na morzu;
- zapewnienie środków finansowych na rozwój sieci elektroenergetycznych na potrzeby przyłączania OZE w nowopowstających programach pomocowych (krajowych i finansowanych z funduszy europejskich); zmiana sposobu wydatkowania środków pieniężnych zgromadzonych przez NFOŚiGW z przeznaczeniem ich na rozwój sieci elektroenergetycznej;
- zapewnienie w nowej perspektywie finansowej 2014 – 2020, środków na inwestycje w OZE, w tym na rozwój sieci na potrzeby przyłączania projektów OZE;
- weryfikacja realizacji zadań i celu indykatywnego określonego w traktacie akcesyjnym oraz weryfikacja zgodności zrealizowania tego celu z Dyrektywą 2001/77/WE odnośnie udziału energii z OZE w zużyciu energii elektrycznej brutto w Polsce;
- monitoring implementacji zapisów Dyrektywy 2009/28/WE do prawa krajowego, w szczególności odnośnie przyłączania OZE do sieci elektroenergetycznej (zasady kalkulacji kosztów przyłączenia oparte na określonych, normatywnych, obiektywnych, przejrzystych i niedyskryminujących kryteriach; przedstawienie nowym producentom energii ze źródeł odnawialnych pragnącym przyłączyć się do systemu wymaganych, wyczerpujących i niezbędnych informacji dotyczących szczegółowej oceny kosztów związanych z przyłączeniem; precyzyjnego harmonogramu przyjęcia i rozpatrzenia wniosku o przyłączenie do sieci);
- doprowadzenie do równego traktowania celów w zakresie ochrony przyrody (stworzenie wytycznych krajowych oddziaływania elektrowni wiatrowych na środowisko, które będą podstawą do tworzenia dokumentów dotyczących lokalizacji parków wiatrowych w województwach oraz do tworzenia lokalnych planów ochrony i planów zadań ochronnych dla obszarów sieci ekologicznej NATURA 2000);
- opracowanie wytycznych do prowadzenia ocen oddziaływania na środowisko dla morskich farm wiatrowych;
- zwiększenie rezerwy na realizację projektów Joint Implementation w nowym Krajowym Planie Rozdziału Uprawnień i podjęcie działań na rzecz możliwości ubiegania się o te środki przez inwestycje polegające na budowie elektrowni wiatrowych;

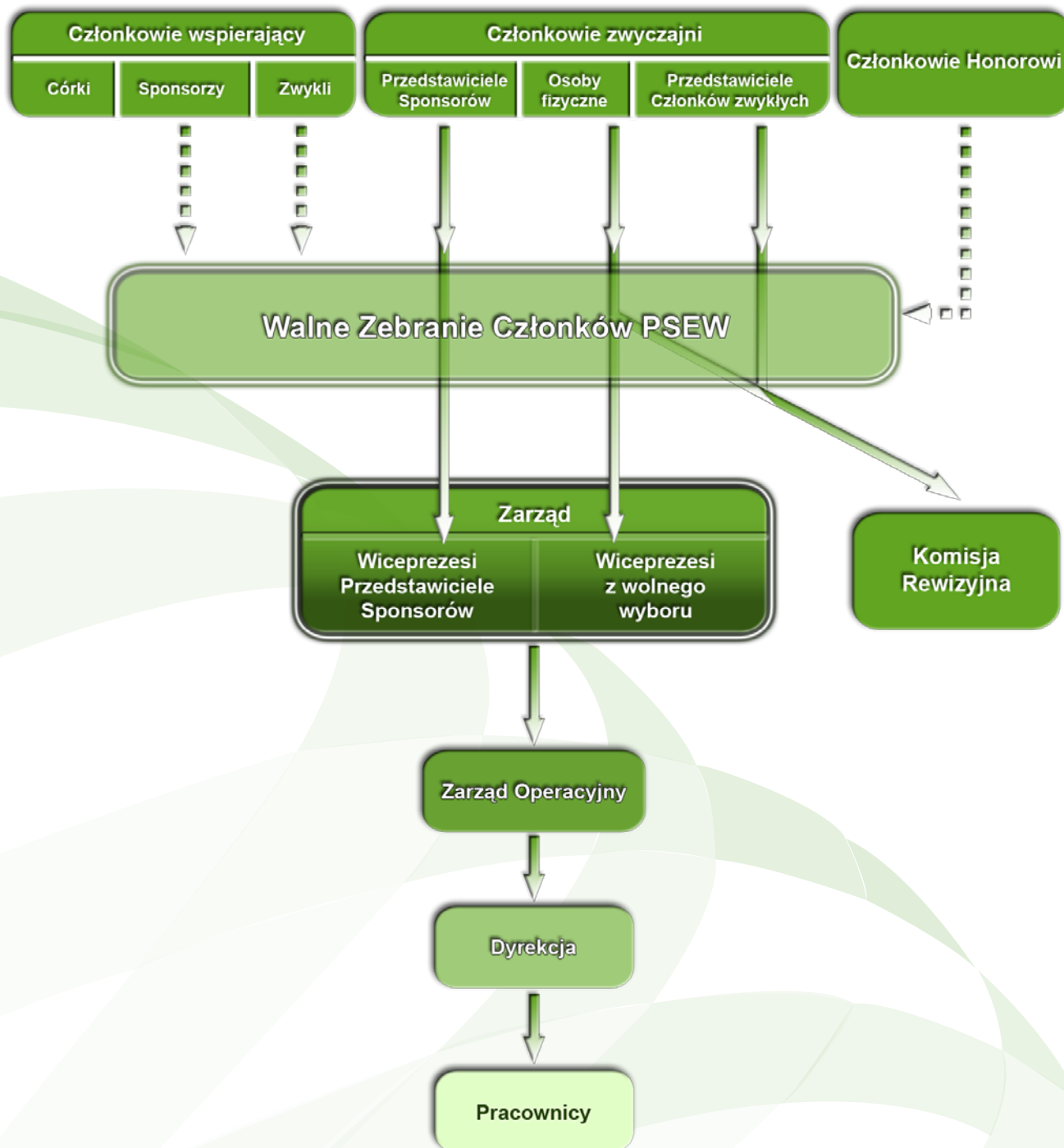
- zwiększanie politycznej i społecznej świadomości w zakresie korzyści płynących z wykorzystania energii wiatru oraz znaczenia wykorzystania energii wiatru z uwagi na bezpieczeństwo energetyczne i zmiany klimatu.

Sposoby realizacji celów:

Stowarzyszenie zamierza realizować swoje cele poprzez:

- aktywny udział w konsultacjach nowych aktów prawnych, strategii, polityk i programów sektorowych, a także podejmowanie działań na rzecz wprowadzenia nowych rozwiązań prawnych;
- ścisłą współpracę z Ministerstwem Gospodarki (Departament Energetyki), Ministerstwem Infrastruktury oraz Ministerstwem Środowiska (Departament Zmian Klimatu i Ochrony Atmosfery) oraz innymi resortami;
- kontynuowanie współpracy z Dyrekcją Generalną Komisji Europejskiej ds. Energii i Transportu, Dyrekcją Generalną ds. Środowiska, Dyrekcją Generalną ds. Badań Naukowych, Dyrekcją Generalną ds. Polityki Regionalnej;
- kontynuowanie współpracy z Eurodeputowanymi;
- kontynuowanie współpracy z parlamentarzystami z Komisji: Gospodarki, Infrastruktury, Ochrony Środowiska, Zasobów Naturalnych i Leśnictwa, Rolnictwa i Rozwoju Wsi, Samorządu Terytorialnego i Polityki Regionalnej;
- uzyskiwanie od właściwych merytorycznie organów opinii, stanowisk i interpretacji przepisów prawnych;
- przygotowywanie raportów branżowych, analiz dotyczących stanu rynku;
- szerzenie wiedzy o energetyce wiatrowej, w szczególności rozpowszechnianie informacji na temat korzyści płynących z wykorzystania energetyki wiatrowej oraz przedstawianie potencjału energetycznego Polski, poprzez organizację dorocznej konferencji PSEW, Forum Energetyki Wiatrowej, a także udział w organizowanych spotkaniach i konferencjach branżowych; prezentację informacji na temat energetyki wiatrowej na stronach internetowych Stowarzyszenia;
- współpracę z siecią stowarzyszeń narodowych (National Association Network), European Wind Energy Association, Global Wind Energy Council.

Struktura Stowarzyszenia



Rodzaje członkostwa

Rodzaje członkostwa	Zwyczajni	Honorowi	Wspierający			
			Edukacja Samorząd Inne stowarzyszenia - delegowanie przedstawiciela - obserwatora	Zwyczajni - możliwość delegowania członka zwyczajnego	„Córki” - brak możliwości delegowania członka zwyczajnego	Sponsorzy - delegowanie członka zwyczajnego
Kto może się ubiegać?	Osoby fizyczne jako przedstawiciele członków wspierających	Osoby fizyczne wskazane przez Zarząd	Uczelnie wyższe, stowarzyszenia, samorządy	Osoby prawne	Osoby prawne wchodzące w skład grupy/korporacji, będącej już członkiem zwykłym lub sponsorem	Osoby prawne
Bierne/czynne prawo wyborcze	TAK/ TAK	NIE/NIE	NIE/NIE	TAK/TAK poprzez członka zwyczajnego – przedstawiciela firmy	NIE/NIE	TAK/TAK poprzez członka zwyczajnego – przedstawiciela firmy
Zasiadanie w Zarządzie Stowarzyszenia	TAK – wolne wybory	NIE	NIE	NIE	NIE	TAK - przedstawiciele sponsorów powoływani przez Walne Zebranie na stanowisko wiceprezesa
Składka roczna w 2010/ Planowana wysokość składki rocznej w 2013	120,-- zł 150,-- zł	0 0	3.000,-- zł 3.500,-- zł	7.500,-- zł 10.000,-- zł	3.000,-- 4.000,--	20.000,-- zł 25.000,-- zł
Liczba członków na początek 2010	68	2	0	53	4	26
Planowana liczba członków w 2013	100	5	5	80	10	38
Otrzymywanie informacji o wprowadzonych zmianach legislacyjnych oraz przyjętych programach i politykach sektorowych dotyczących energetyki wiatrowej	TAK	TAK	TAK	TAK	TAK	TAK

Rodzaje członkostwa	Zwyczajni	Honorowi	Wspierający			
			Edukacja Samorząd Inne stowarzyszenia - delegowanie przedstawiciela - obserwatora	Zwyczajni - możliwość delegowania członka zwyczajnego	„Córki” - brak możliwości delegowania członka zwyczajnego	Sponsorzy - delegowanie członka zwyczajnego
Otrzymywanie Newslettera PSEW w języku polskim i angielskim, zawierającego informacje o najważniejszych wydarzeniach branżowych, prowadzonych przez PSEW działaniach, wprowadzonych zmianach legislacyjnych w prawie polskim i unijnym (newsletter rozsyłany elektronicznie co najmniej 1 w miesiącu)	TAK	TAK	TAK	TAK	TAK	TAK
Otrzymywanie informacji o planowanych zmianach legislacyjnych oraz prawo udziału w opiniowaniu dokumentów, będących przedmiotem konsultacji wewnętrznych i międzyresortowych oraz prac parlamentarnych	NIE	NIE	NIE	NIE	NIE	TAK
Otrzymywanie informacji o konsultacjach społecznych oraz prawo udziału w ich opiniowaniu, otrzymywanie informacji o pracach parlamentarnych nad projektami aktów prawnych	TAK	NIE	TAK	TAK	TAK	TAK
Możliwość reprezentowania PSEW w trakcie spotkań z przedstawicielami polskiej i europejskiej administracji rządowej i samorządowej, prac komisji parlamentarnych, konferencji branżowych	NIE	NIE	NIE	NIE	NIE	TAK, poprzez wydelegowanego przedstawiciela - wiceprezesa
Otrzymywanie interpretacji aktów prawnych i wykładni przepisów	-	NIE	NIE	NIE	NIE	TAK, z wybranymi tłumaczeniami
Otrzymywanie istotnych dokumentów wychodzących i przychodzących do PSEW	-	NIE	NIE	NIE	NIE	TAK

Rodzaje członkostwa	Zwyczajni	Honorowi	Wspierający			
			Edukacja Samorząd Inne stowarzyszenia - delegowanie przedstawiciela - obserwatora	Zwyczajni - możliwość delegowania członka zwyczajnego	„Córki” - brak możliwości delegowania członka zwyczajnego	Sponsorzy - delegowanie członka zwyczajnego
Tłumaczenia wybranych aktów prawnych	-	NIE	NIE	TAK – za 20% wartości tłumaczenia	TAK – za 20% wartości tłumaczenia	TAK
Link na stronie PSEW do strony firmy	NIE	NIE	NIE, ale wymienieni na liście członków	TAK razem z logo firmy	NIE	TAK razem z logo firmy + logo na liście przewijanej członków sponsorów
Dostęp do wydzielonej strefy logowania na stronie internetowej	-	NIE	Obowiązujące akty prawne, projekty aktów prawnych skierowane do konsultacji społecznych, interpretacje przepisów	Obowiązujące akty prawne, projekty aktów prawnych skierowane do konsultacji społecznych, interpretacje przepisów	Obowiązujące akty prawne, projekty aktów prawnych skierowane do konsultacji społecznych, interpretacje przepisów	Obowiązujące akty prawne, projekty aktów prawnych skierowane do konsultacji międzyresortowych, społecznych i prac parlamentarnych wraz z tłumaczeniami wybranych fragmentów
Zniżki w opłatach za udział w wydarzeniach organizowanych przez PSEW	do 10 %	Ustalane indywidualnie, do 100 %	do 50 %	do 20 %	do 10 %	do 30 %
Zniżki w opłatach za udział w wydarzeniach organizowanych przez PSEW	do 10 %	Ustalane indywidualnie, do 100 %	do 50 %	do 20 %	do 10 %	do 30 %
Otrzymywanie oferty sponsoringu i reklamy podczas wydarzeń organizowanych przez PSEW	NIE	NIE	TAK – w drugiej kolejności, 10% rabatu	TAK – w drugiej kolejności, 10% rabatu	TAK – w kolejności jak „spółka matka”	TAK – w pierwszej kolejności, 20 % rabatu
Udział w dorocznym koktajlu dla członków przy okazji konferencji PSEW	TAK	TAK	TAK – 1 przedstawiciel	TAK - 2 przedstawicieli	TAK – 1 przedstawiciel	TAK- 2 przedstawicieli
Promowanie szkoleń organizowanych przez członków PSEW	-	NIE	NIE	NIE	NIE	TAK

Rodzaje członkostwa	Zwyczajni	Honorowi	Wspierający			
			Edukacja Samorząd Inne stowarzyszenia - delegowanie przedstawiciela - obserwatora	Zwykli - możliwość delegowania członka zwyczajnego	„Córki” - brak możliwości delegowania członka zwyczajnego	Sponsorzy - delegowanie członka zwyczajnego
Odpłatna reklama w newsletterze	-	TAK	TAK	TAK	TAK	TAK – rabat 50 %
Rabat przy zakupie raportów, opracowań, studiów przygotowywanych przez PSEW	20 %	100 %	50 %	20 %	20 %	30 %

Źródła finansowania:

Podstawowymi źródłami finansowania działalności Stowarzyszenia są składki członkowskie oraz dochody z działalności statutowej (dochody z konferencji, forum energetyki wiatrowej). Stowarzyszenie rozważa ubieganie się o dofinansowanie działalności z funduszy strukturalnych, programów unijnych, grantów wojewódzkich, jeżeli takie działanie będzie miało uzasadnienie w formie wysokości dotowanej kwoty i czasu poświęconego na wykonanie zadania.